

estbb

École d'Ingénieurs en Biotechnologies

UCLy

L'École en Biotechnologies
de l'UCLy à Lyon
depuis 70 ans

Cti

Commission
des titres d'ingénieur



ICI
VOTRE
FUTUR
PREND SES
RACINES

NOS CHIFFRES CLES



3
FORMATIONS
POST-BAC



9
CERTIFICATIONS
ET DIPLÔMES
PRÉPARÉS



900
ÉTUDIANTS



3700
ALUMNI



260
INTERVENANTS
PROFESSIONNELS



56
UNIVERSITÉS
PARTENAIRES
À L'INTERNATIONAL



Boehringer
Ingelheim
Medtronic

sanofi

4

PARTENAIRES
PRIVILÉGIÉS

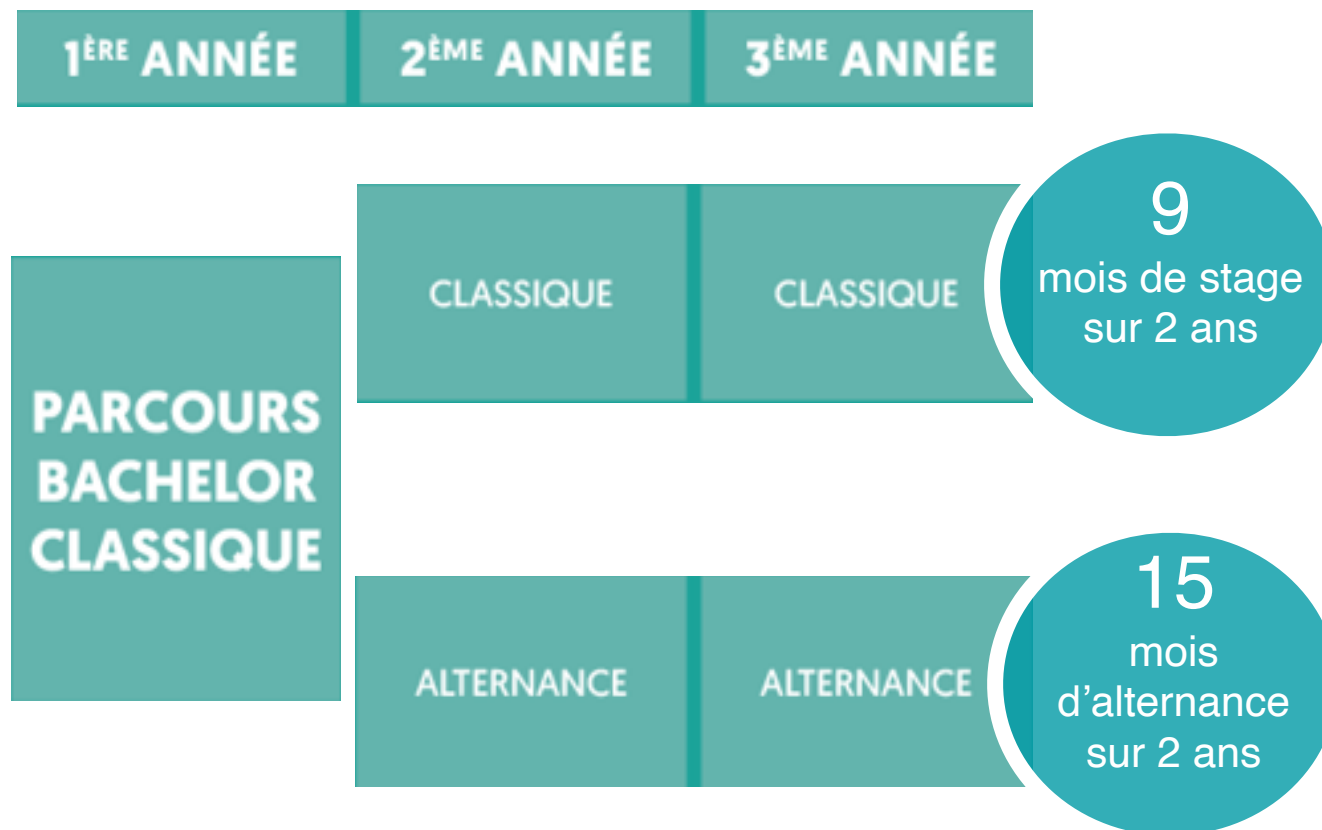
BIOMÉRIEUX



estbb UCLy
École d'Ingénieurs en Biotechnologies

LES FORMATIONS

BACHELOR ASSISTANT INGÉNIEUR en Biologie-Biochimie-Biotechnologies



LICENCE SCIENCES DE LA VIE I

majeure Biologie mineure Humanités

1^{ÈRE} ANNÉE

2^{ÈME} ANNÉE

3^{ÈME} ANNÉE

LICENCE SCIENCES DE LA VIE
ET HUMANITÉS
Parcours classique

2

mois de stage
en 3^{ème} année

INGÉNIEUR SPÉCIALITÉ BIOTECHNOLOGIE

1^{ÈRE} & 2^{ÈME} ANNÉE 3^{ÈME} ANNÉE 4^{ÈME} ANNÉE 5^{ÈME} ANNÉE

CYCLE PRÉPARATOIRE INTÉGRÉ

2 mois
Stage production
en 2^{ème} année

CYCLE INGÉNIEUR 1^{ÈRE} ANNÉE
SOUS STATUT ÉTUDIANT

CYCLE INGÉNIEUR 2^{ÈME} ANNÉE
SOUS STATUT ÉTUDIANT

CYCLE INGÉNIEUR 3^{ÈME} ANNÉE
SOUS STATUT ÉTUDIANT

5 Parcours:

Bioressources et Data

Infectiologie

Pilotage de l'Innovation

Génie des procédés appliqués au vivant

Transformation digitale et e-santé

12 mois
stage sur 3^{ème} année

CYCLE INGÉNIEUR 1^{ÈRE} ANNÉE
SOUS STATUT APPRENTI

CYCLE INGÉNIEUR 2^{ÈME} ANNÉE
SOUS STATUT APPRENTI

CYCLE INGÉNIEUR 3^{ÈME} ANNÉE
SOUS STATUT APPRENTI

1 Parcours plus généraliste

+ mission en entreprise

spécialisée

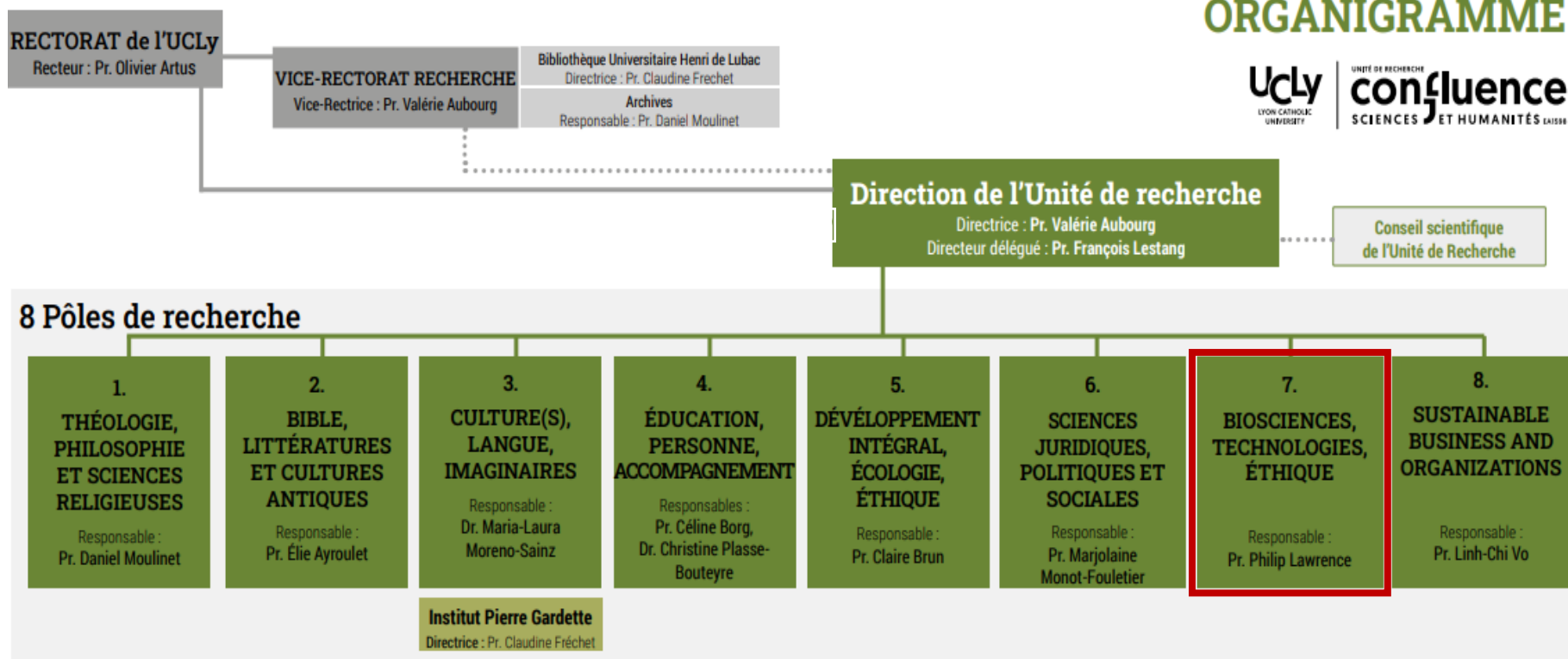
22 mois
en entreprise sur
3^{ème} année

LA RECHERCHE

DES FORMATIONS ADOSSEES A LA RECHERCHE

UR Confluence : Science et Humanités

- 8 pôles de recherche :



DES FORMATIONS ADOSSEES A LA RECHERCHE

Pôle 7 – Biosciences, Technologies, Éthique

« Les biotechnologies au service des populations vulnérables et de l'environnement »

- **13 enseignants-chercheurs dont 2 HDR**
- Biologie, Microbiologie/Virologie, Immunologie, Infectiologie, Biotechnologie, Biochimie, Chimie, Pharmacologie, Éthique

DES FORMATIONS ADOSSEES A LA RECHERCHE

Pôle 7 – Biosciences, Technologies, Éthique

Axe 1 - L'infection chronique au virus de l'hépatite B et les cancers du foie

Étude des facteurs de risque pour les cancers du foie en Afrique de l'Ouest

Étude des interactions moléculaires et cellulaires entre les protéines virales et cellulaires lors de l'infection au VHB dans un contexte d'exposition à une mycotoxine alimentaire

Étude du rôle de l'inflammation et de la mort cellulaire programmée dans le développement des cancers

Axe 2 - Les biotechnologies au service de la circularité industrielle

Valorisation des sous-produits ou de la biomasse issus des bio-industries en les transformant en produits à valeur ajoutée (molécules bioactives, molécules thérapeutiques ou antimicrobiennes, ...)