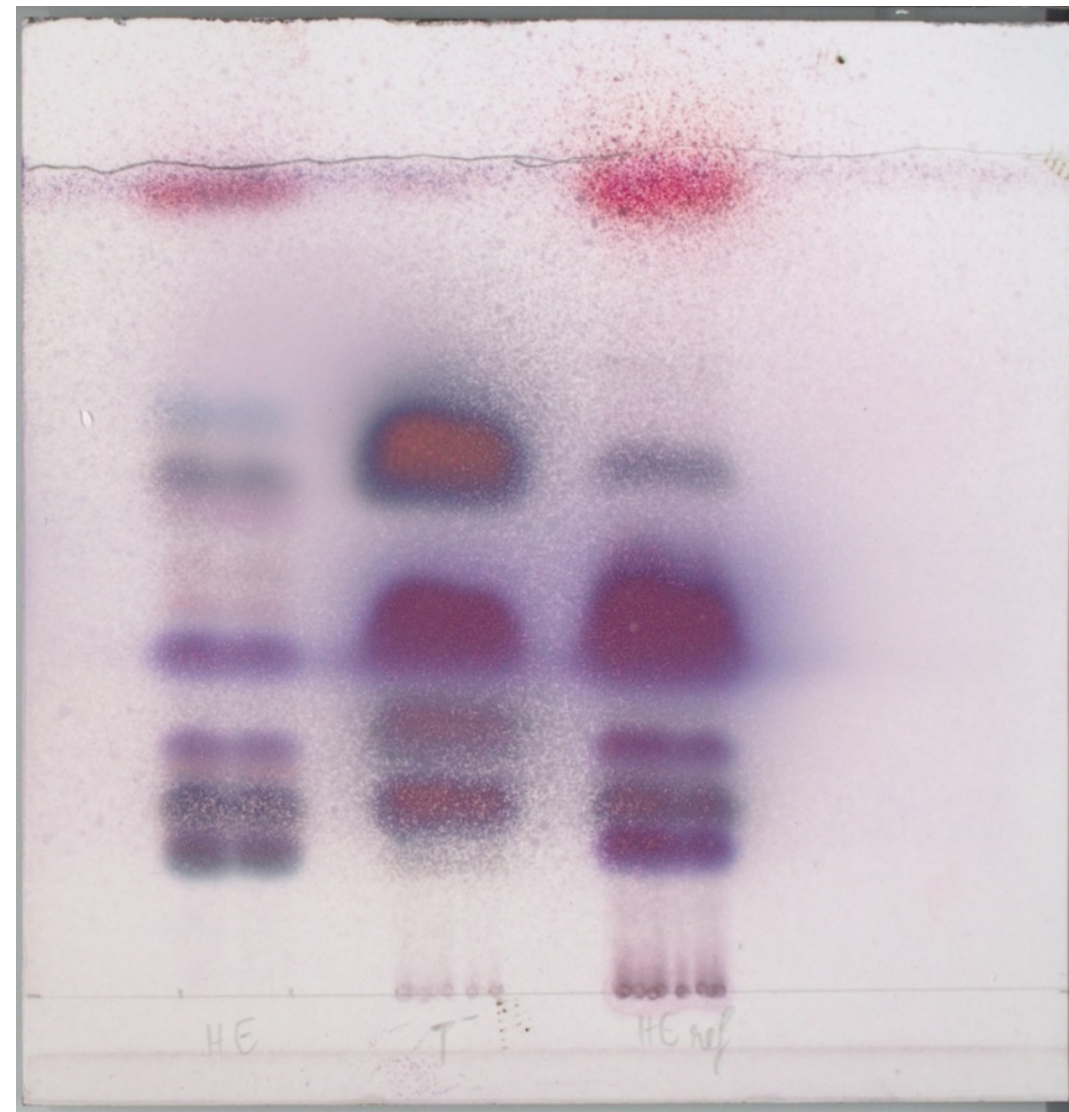


## Anisaldéhyde sulfurique & Vanilline sulfurique

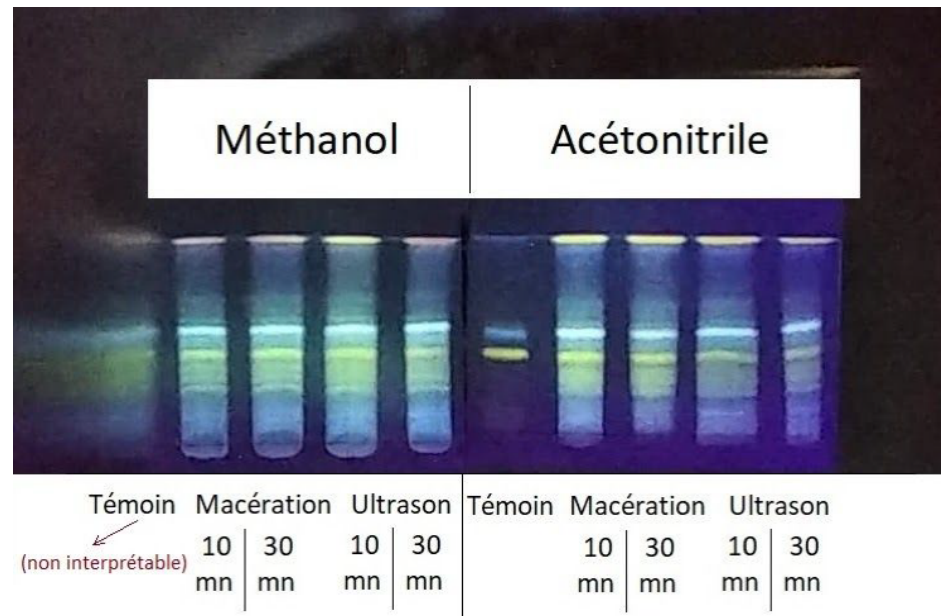
Révélateurs très polyvalents et spectaculaires  
Plaques très colorées  
Analyses d'extraits, d'huiles essentielles\_ci-contre\_,  
de parfums

Analyses de produits pharmaceutiques



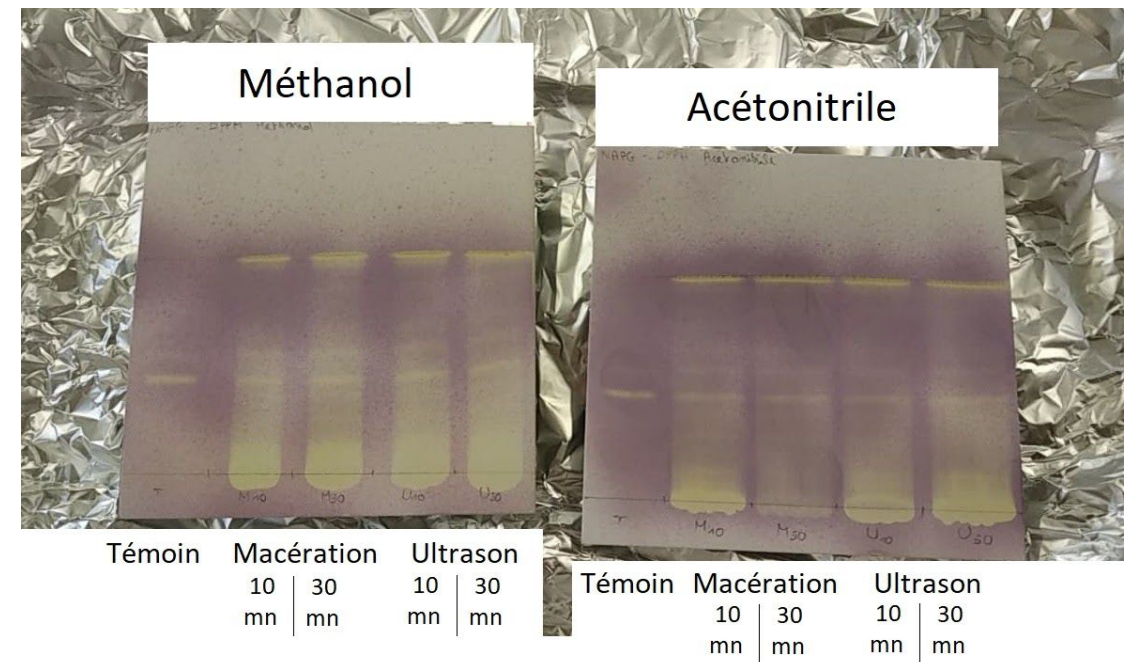
# Réactif de Neu ± PEG = détection des polyphénols

TP très polyvalents =  
 extraction de plantes à flavonoïdes (Sophora, Thé Vert, Ginkgo)  
 analyses de compléments alimentaires



Méthode par  
 spray-vaporisation  
 ou immersion

Complété parfois par une détection de  
 l'activité Anti-oxydante  
 Révélation par DPPH



Plus restreints mais cités dans l'enquête

Ninhydrine

Sulfate de cuivre

Acide Phosphomolybdique

Molish

Iodoplatinate

Draggendorf