

Atelier révélation Club CCM

Greentech, 06/12/23





Révélateur les plus utilisés chez Greentech

Nom du révélateur	Composition	Mode d'application	Produit d'intérêt à révéler	Observation des spots	Problématique
Réactif de pulvérisation pour produit naturel (réactif de Neu)	Diphénylborate d' amino éthanol à 10 g/L dans du méthanol + PEG400 à 50 g/L dans du MeOH	Pulvérisation à l'aide du dérivatizer	Flavonoïdes	UV366 nm Spot jaune-orangé ou vert	Aucune
			Acides phénoliques	UV366 nm Spot bleu ciel	
Anisaldéhyde sulfurique	0,5 mL anisaldéhyde + 10 mL acide acétique glacial + 85 mL méthanol + 5 mL acide sulfurique	Pulvérisation à l'aide du dérivatizer	HE Triterpènes Saponosides	Lumière du jour Spot rose-violet	Aucune Quantité faible d'acide sulfurique, pas de problème avec la buse de pulvérisation



Problématique révéléateur

Toxicité

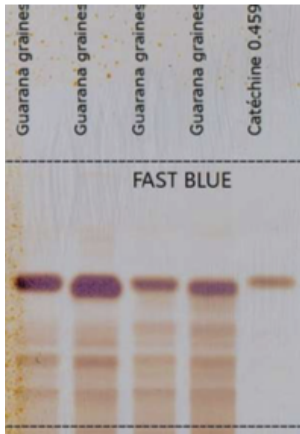
Cas du Fast blue B (CMR) utiliser pour révéler les phénols et tanins → à remplacer

Exemple : Guarana graine

Monographie PE

04/2018:2669

Sel de bleu B

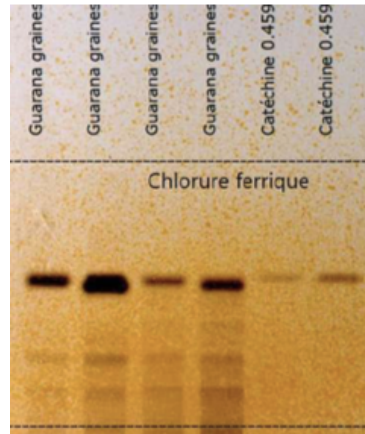


Spot brun-rouge

Essais de substitution

avec du Chlorure

ferrique (FeCl3)



Spot brun foncé

Monographie PE (01/2024:2669)

Texte révisé dans le supplément 11.3

Anisaldéhyde sulfurique

Haut de la plaque	
	Une bande violette, équivalente
(-)-Epicatechine : une bande brune	Une bande brune, intense
	Une bande brun-rouge, faible à équivalente
3-O-Gallate d'(-)-épigallocatechine : une bande orange	
	2 bandes brun-rouge non résolues, à la frontière entre le tiers inférieur et le tiers médian, faibles
	Une bande brun-rouge, faible
Solution témoin (a)	Solution à examiner

Révélations similaires pour les composés phénoliques type catéchine

→ À tester



Problématique révélateur

Toxicité

Cas du Fast blue B (CMR) utiliser pour révéler les phénols et tanins → à remplacer

Exemple : Ratanhia racine

Monographie PE 01/2015:0289
Toujours en vigueur (supplément 11.4)
Sel de bleu B

Haut de la plaque	
Thymol : une bande jaune-brun	Une faible bande violette
	Une bande orange
	Une bande gris-bleu
Dichlorophénolindophénol : une bande bleu-gris	Une bande violette intense
Solution témoin	Solution à examiner

Essais de substitution
avec du Chlorure
ferrique (FeCl₃)

Non concluant

→ Autres produits à tester



MERCI
DE VOTRE ATTENTION

Biopôle Clermont-Limagne 63360 Saint-Beauzire France
Tél.: +33 (0)4 73 33 99 00 – Mail: greentech@greentech.fr
www.greentech.fr

